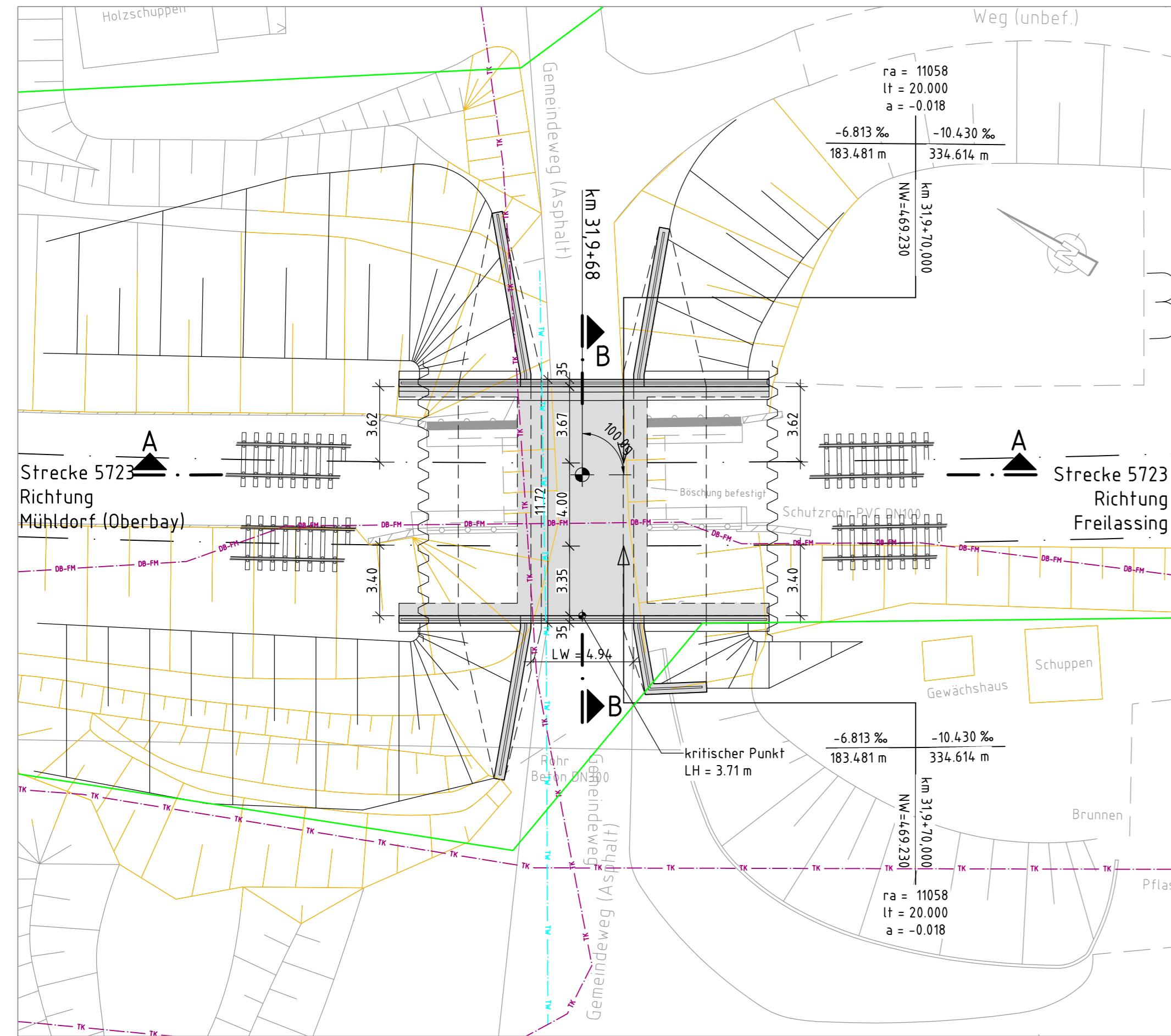


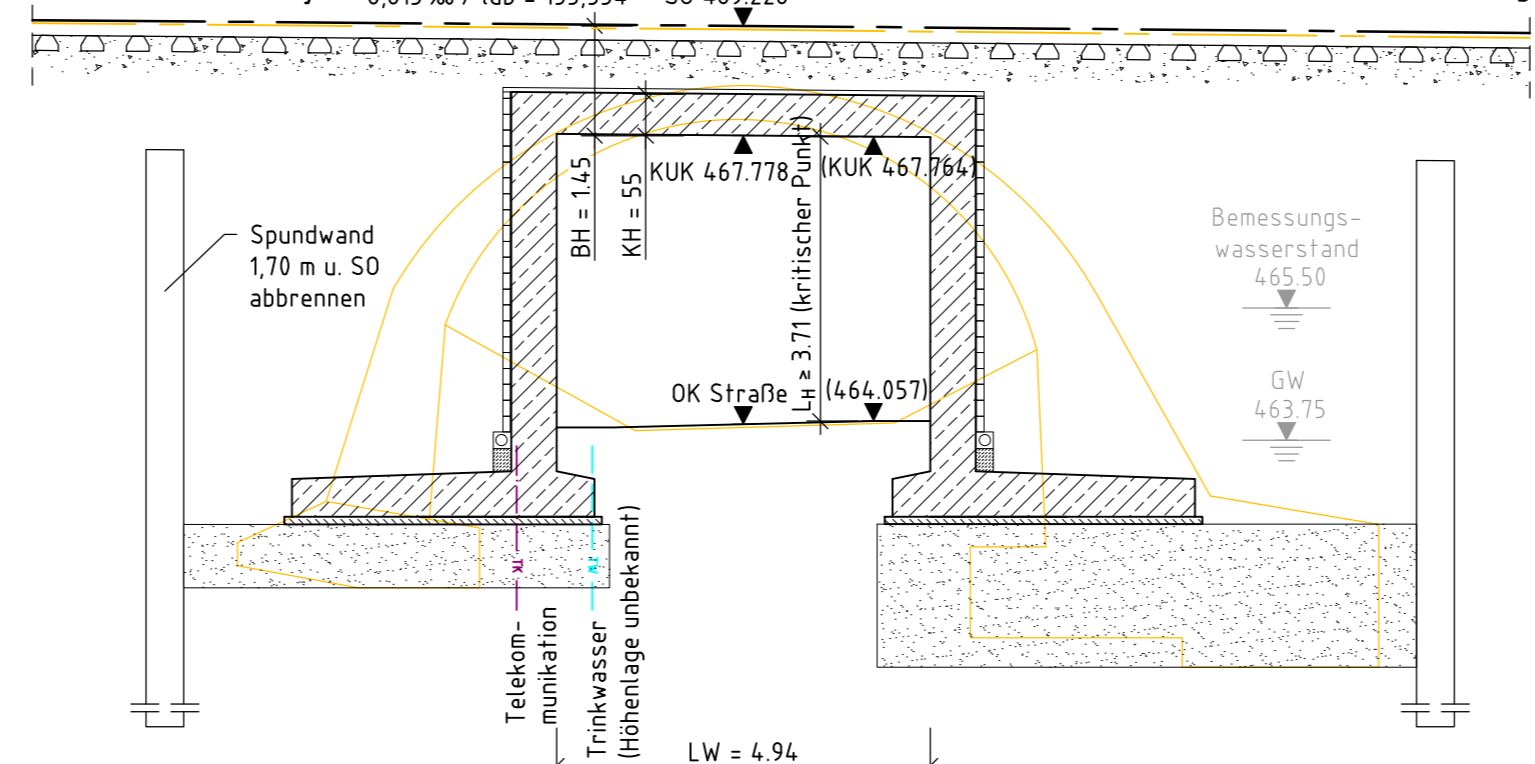
Draufsicht
M 1:200



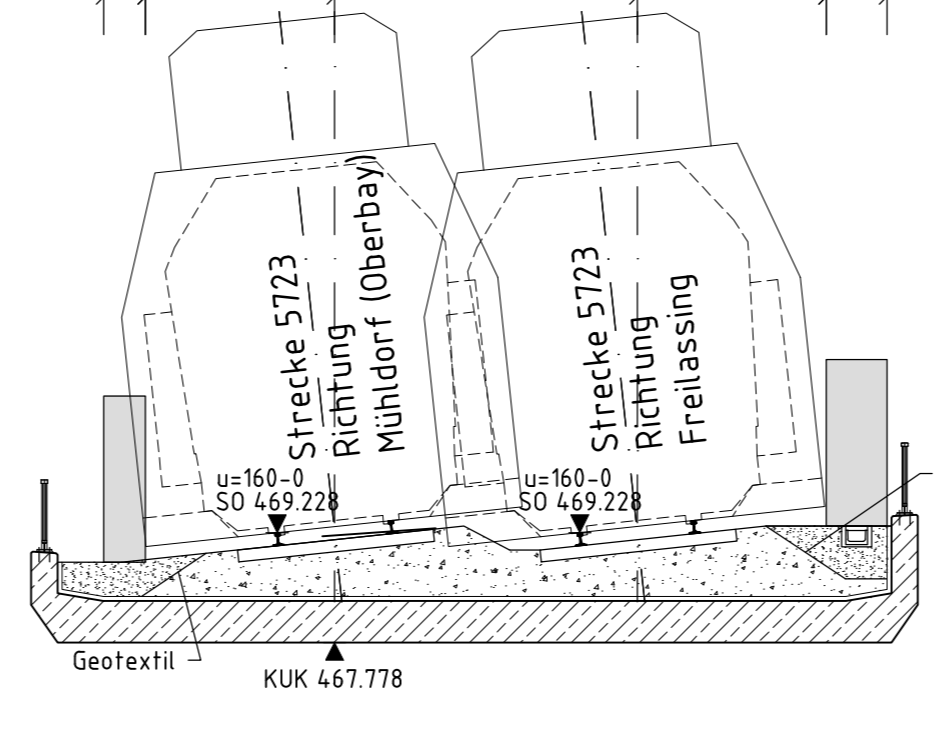
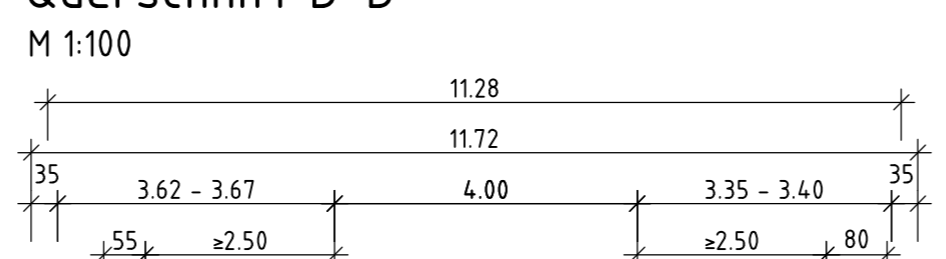
Längsschnitt A-A
M 1:100

Strecke 5723 Richtung Mühldorf (Oberbay) -6,813 % / Lub = 155,554 SO 469,228

Strecke 5723 Richtung Freilassing



Querschnitt B-B
M 1:100



Bestand gemäß Vermessung vom 02/2014 DB International GmbH, Vermessung, Büro Berlin

Grundwasserangaben gemäß Baugrundachten des IB Trischler und Partner GmbH vom 18.01.1992.

Trassierungsvariante V1 mit Stand vom 06/2015

Legende Sparten

— Strom	Strom
— Gas	Gas
— Öl	Öl
— TW	Trinkwasser
— Sw	Schmutzwasser
— Fernw	Fernwärme
— TK	Telekommunikation
— DB-FH	DB-Fernmelde
— stillgelegte Ltg.	stillgelegte Ltg.
— DZL	Drahtzugleitung

Legende IB

— Bestand	Bestand
— Planung Dritter	Planung Dritter
— Neubau bzw. Änderungen	Neubau bzw. Änderungen
— Rückbau	Rückbau
— DB Grenze	DB Grenze
— Bauzeitlich	Bauzeitlich

ab	Einarbeitung Prüfermerkungen	S. Gettl	03/2020
Index:	Änderungen bzw. Ergänzungen	Name:	Datum:
Prüfvermerke		Plan-Nr.:	ASB38-3-303-VP-EÜ-BA-1674-101-ab
die Übereinstimmung der Zeichnung mit der Ausführung bestätigt:		Freigabe zur bautechnischen Prüfung	
für den Auftragnehmer: Ort, Datum, Unterschrift		Ort, Datum, Unterschrift	
für die DB Netz AG Ort, Datum, Unterschrift		Prüfingenieur	
Interoperabilität geprüft (benannte Stelle), Name		geprüft / genehmigt	
Datum		geprüft / genehmigt	
Datum		geprüft / genehmigt	
Datum		geprüft / genehmigt	
Eisenbahn-Bundesamt		gleichgestellt mit Prüfexemplaren geprüft / genehmigt	
Datum		Freigabe der Ausführungsunterlagen	
Genehmigung zur Bauausführung		Ort, Datum, Unterschrift	
Lageskizze			
Auftragnehmer:		Planverfasser:	
DB Engineering & Consulting GmbH Region Süd Planung München I.TV-S-P-MÜ Richelsstraße 3 80634 München		DB	
München, 25.03.2020, Nikolaos Rizos Ort, Datum, Unterschrift		Anlage 7.1.3.4	
Bauherr:		Auftrag-Nr.:	
DB Netz AG Großprojekte ING-S-C Richelsstraße 1 80634 München		Datum	
26.03.2020, Tonci Ujdur Ort, Datum, Unterschrift		Name	
DB NETZE		gez. 08/2015 Repke	
Planung:		bearb. 08/2015 Schlüter	
Plan-Nr.:		gepr. 10/2015 Rogall	
ASB38-3-303-VP-EÜ-BA-1674-101-ab		Planart:	
Planart:		Vorplanung	
Planzeichen:		Blattgr.: 297 x 780	
Blattgr.:		Einwirkungen (Lastmodelle):	
297 x 780		LM 71, α = 1,21; SW/0	
Maßstab:		Höhen- und Koordinatensystem	
1:200		DB_REF	
1:100		Bauwerksplan EU km 31,966	
Projekt: ABS 38 München - Mühldorf - Freilassing			
Strecke: Planungsabschnitt 3, Tüfpling - Freilassing			
Bauwerksnummer		Brückennr.	
Kilometer		Kennzahl	
5723 x 31,9+66		1674	
x 1616		Barcode	

25.03.2020 17:54 KlingM @ 22.0s DBPB200.CTB Vaut-Projekt: 02_Projekte\München\VP-M001206_ABS38-3-303-VP-EÜ-BA-1674.dwg / 101-ab.Bauwerksplan