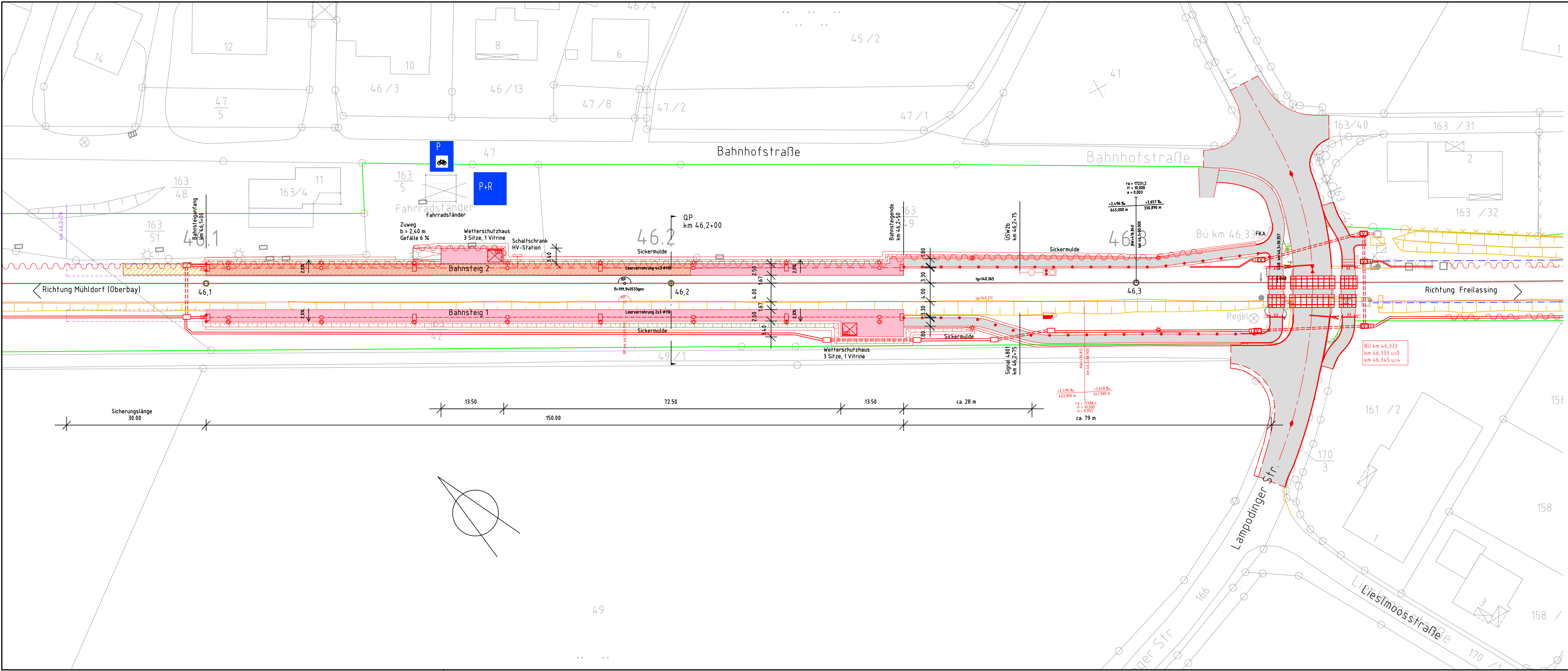
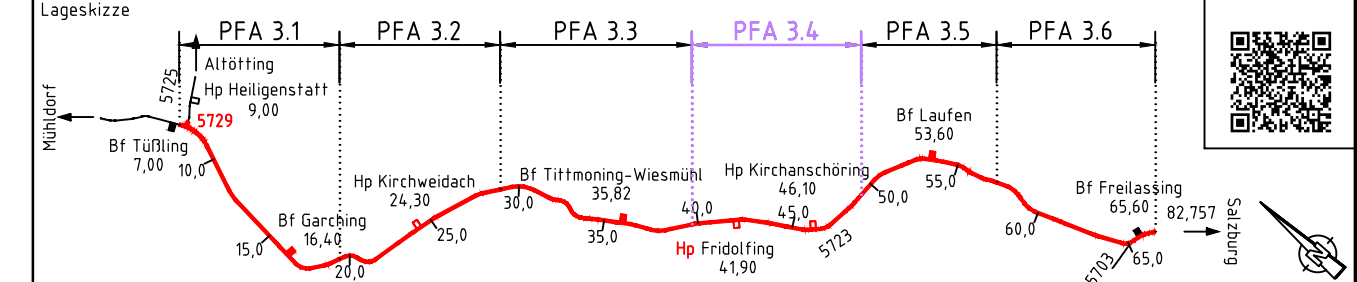


21.03.2020 15:59 WittmannW @ 22.03. DBP2020CTB Vauth-Projekt: 02_ProjektMünchenP-H01016_ABS38_PlanungMünchenP-H01016_ABS38-3-304-VP-VA-LP-7220.dwg / 101-ab-Lageplan



Legende	
	Bestand
	Neubau bzw. Änderungen
	Neubau Geländer
	Neubau Bahnsteige
	Neubau Straßen / Wege
	Rückbau
	DB Grenze
	Kabeltrasse
	Entwässerung
	optionale Planung

ab	Einarbeitung Prüfanmerkungen	Mitea	03/2020
Index:	Änderungen bzw. Ergänzungen	Name:	Datum:
Prüfvermerke		Plan-Nr.:	ABS38-3-304-VP-VA-LP-7220-101-ab
die Übereinstimmung der Zeichnung mit der Ausführung bestätigt:		Freigabe zur bautechnischen Prüfung	
für den Auftragnehmer: Ort, Datum, Unterschrift		Ort, Datum, Unterschrift	
für die DB Netz AG: Ort, Datum, Unterschrift		Prüfingenieur	
Interoperabilität geprüft (benannte Stelle), Name		geprüft / genehmigt	
Datum		geprüft / genehmigt	
Datum		geprüft / genehmigt	
Eisenbahn-Bundesamt		gleichgestellt mit Prüfexemplaren geprüft / genehmigt	
Datum		Freigabe der Ausführungsunterlagen	
Genehmigung zur Bauausführung		Ort, Datum, Unterschrift	



Auftragnehmer:	Planverfasser:	Anlage 7.2.12.1	
	DB Engineering & Consulting GmbH Region Süd Planung München I.TV-S-P-MÜ Richelstraße 3 80634 München	Auftrag-Nr.:	
	München, 23.03.2020, Nikolaos Rizos Ort, Datum, Unterschrift	gez.:	11/2019 Wittmann
		bearb.:	11/2019 Mitea
		gepr.:	11/2019 Koutsogiannis/Winner

Bauherr:	DB NETZE	Planung:	Plan-Nr.:	ABS38-3-304-VP-VA-LP-7220-101-ab
DB Netz AG Großprojekte ING-S-C Richelstraße 1 80634 München		24.03.2020, Ronald Raczinski Ort, Datum, Unterschrift	Planart:	Vorplanung
Maßstab:	1:500	Planzeichen:		
Maßstab:		Blattgr.:		297 x 970
Maßstab:		Einwirkungen (Lastmodelle):		
Maßstab:		Höhen- und Koordinatensystem:		DB_REF

Projekt:			
ABS 38 München - Mühltal - Freilassing			
Planungsabschnitt 3, Tübingen - Freilassing			
Strecke:		Bauwerksnummer	Brückennr.:
Strecke	Kilometer	Kennzahl	
5723	x 4,6,1+75	x	
			Barcode